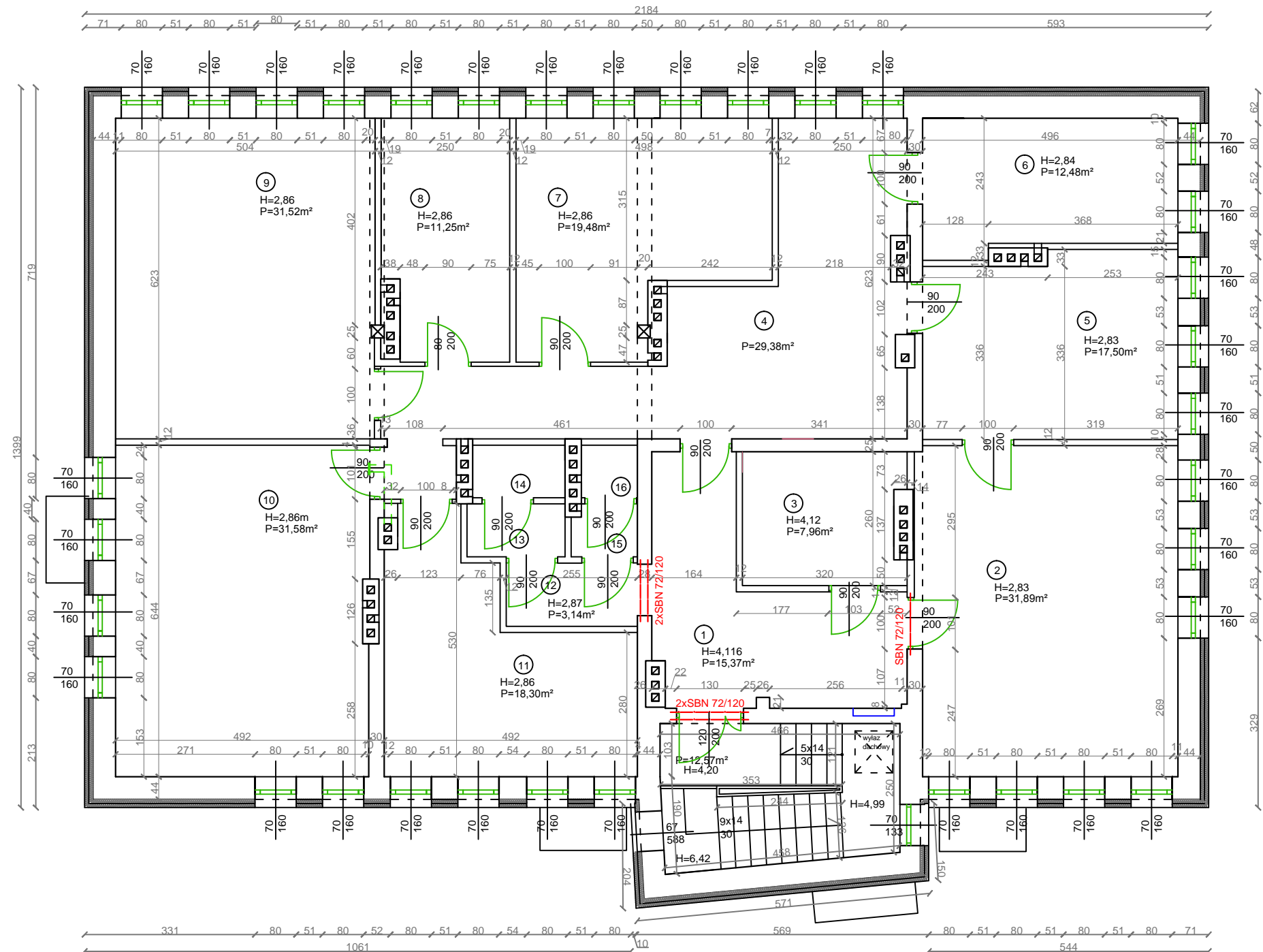


— Projektowane elementy konstrukcyjne



- Elementy stalowe należy wykonać ze stali klasy S235JR
- Elementy stalowe osadzić w murze na głębokości min. 15cm na poduszce cementowej gr. min. 5cm
- Nadproża strunobetonowe osadzić w murze na głębokość min. 10cm na poduszce cementowej gr. min. 5cm
- Nadproże osadzić ze strzałką ugięcia skierowaną ku górze
- Długości nadproży dobrać w zależności od szerokości otworu

WYKONAWCA:		NAZWIŚKO		NR UPRAWNIENIA		PODPIS I DATA	
W-POL SP. Z O.O. UL. KPT. JANIEGO 12, 44-200 RYBNIK		PROJEKTOWAŁ JACEK KOMOROWSKI		1149/94		06.08.2019r.	
INWESTOR:		SPRAWDZIŁ		87/87		06.08.2019r.	
POWIATOWE CENTRUM USŁUG WSPÓLNYCH W KĘDZIERZYNIE-KOŹŁU		STANISŁAW POŚLUSZNY					
ADRES INWESTYCJI:		OPRACOWAŁ				06.08.2019r.	
UL. DAMROTA 30, 47-220 KĘDZIERZYN-KOŹLE		JAKUB KOMOROWSKI					
NAZWA OPRACOWANIA:							
"PRZEBUDOWA I MODERNIZACJA POMIESZCZEŃ POWIATOWEGO CENTRUM USŁUG WSPÓLNYCH W KĘDZIERZYNIE-KOŹŁU WRAZ Z WYPOSAŻENIEM - ETAP I i ETAP II"							
NAZWA RYSUNKU:						SKALA	
RZUT I PIĘTRA - stan projektowy						NR RYS.: K.2	
BRANŻA		STADIUM DOKUMENTACJI		PROJEKT WYKONAWCZY			
KONSTRUKCYJNO - BUDOWLANA							